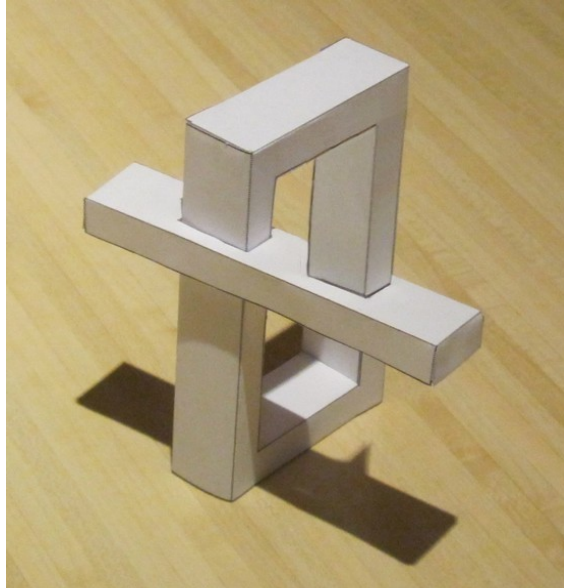


# SOLIDE IMPOSSIBLE

## Commentaire :

Réaliser un solide dont les perspectives sont impossibles.



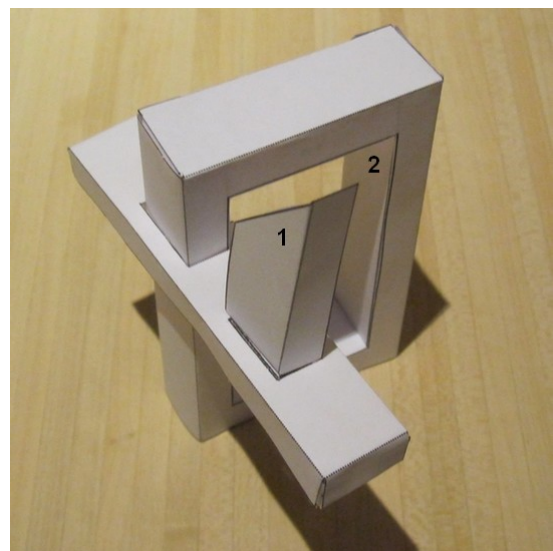
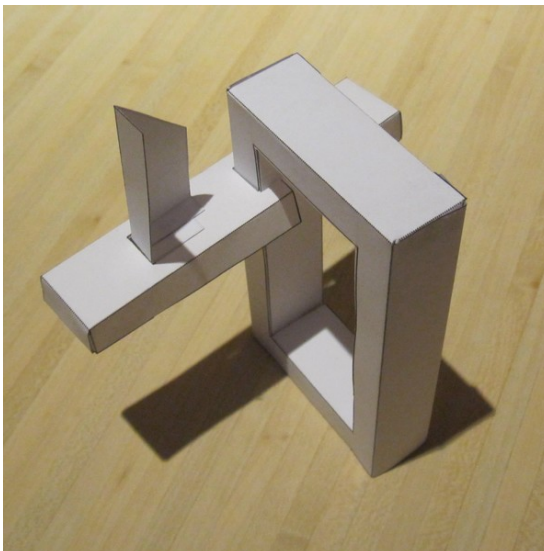
Ce solide semble tout à fait normal. Mais en y regardant de plus près, il montre des perspectives impossibles à obtenir dans la réalité.

Pourtant la photographie ci-dessus a été réalisée sans trucage ! Mystère...

Pour le fabriquer, se munir d'une feuille de papier cartonné et reproduire ou imprimer le patron du solide donné à la page suivante. Puis suivre les consignes.

Une fois construit, poser le solide, reculez-vous et fermez un œil !

Le solide impossible apparaît en alignant l'œil ouvert, la face 1 et la face 2.



Hors du cadre de la classe, aucune reproduction, même partielle, autres que celles prévues à l'article L 122-5 du code de la propriété intellectuelle, ne peut être faite de ce site sans l'autorisation expresse de l'auteur.

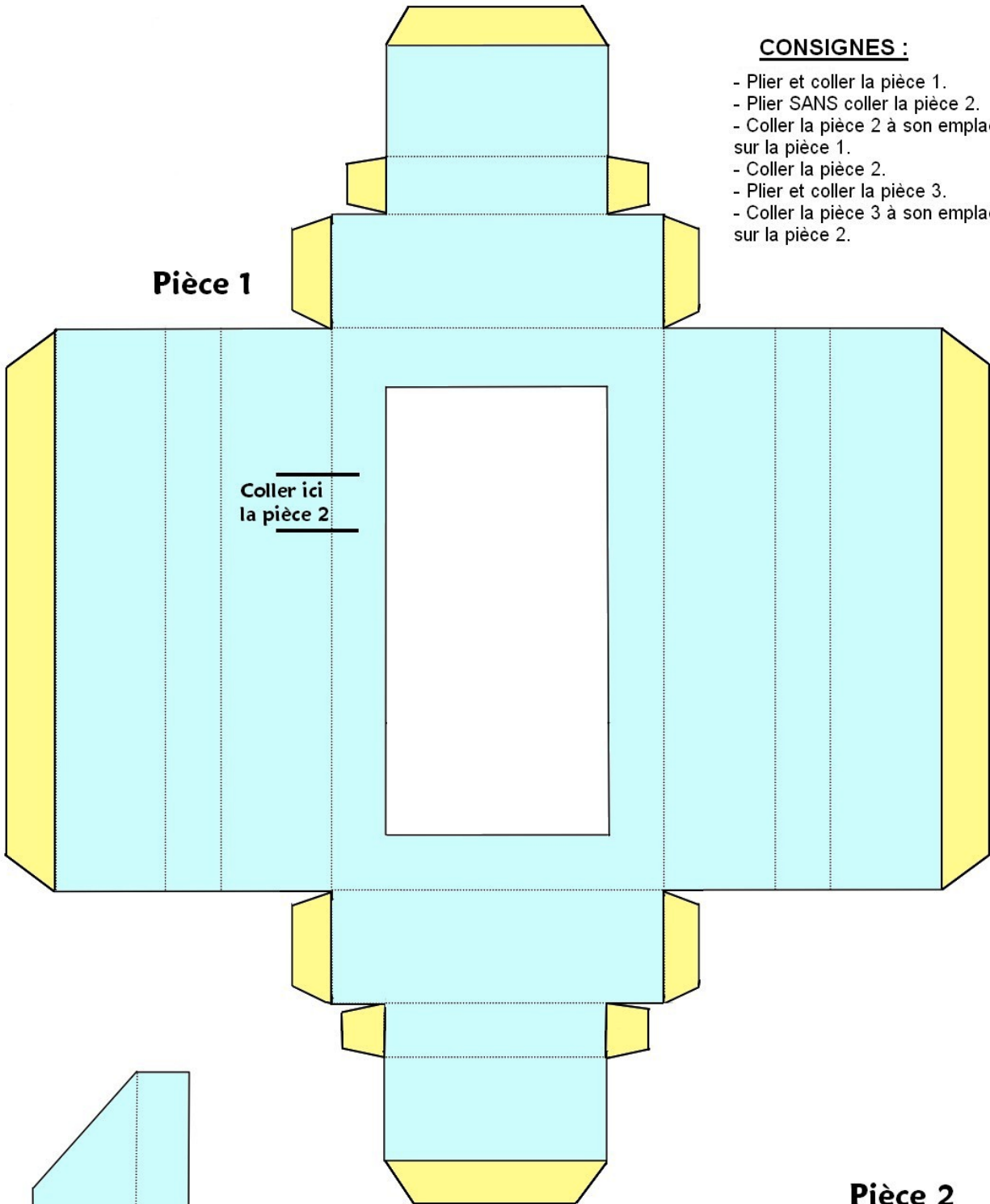
[www.maths-et-tiques.fr/index.php/mentions-legales](http://www.maths-et-tiques.fr/index.php/mentions-legales)

Yvan Monka – Académie de Strasbourg – [www.maths-et-tiques.fr](http://www.maths-et-tiques.fr)

**CONSIGNES :**

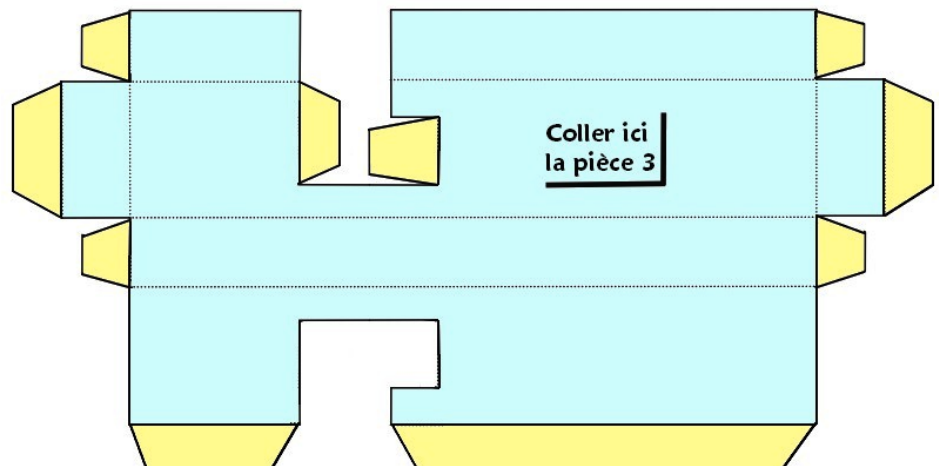
- Plier et coller la pièce 1.
- Plier SANS coller la pièce 2.
- Coller la pièce 2 à son emplacement sur la pièce 1.
- Coller la pièce 2.
- Plier et coller la pièce 3.
- Coller la pièce 3 à son emplacement sur la pièce 2.

**Pièce 1**



Coller ici  
la pièce 2

**Pièce 2**



Coller ici  
la pièce 3

**Pièce 3**

