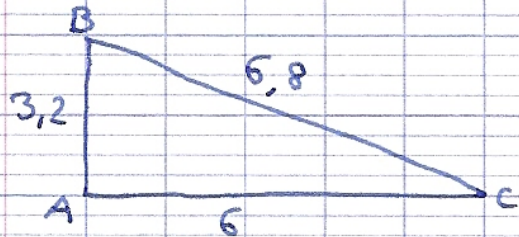


Exercice 3 : Soit le triangle ABC tel que : $AB = 3,2$ cm, $AC = 6$ cm et $BC = 6,8$ cm.

Démontrer que le triangle ABC est rectangle.

(4 points)

Exercice 3 :



D'après la réciproque du Théorème de Pythagore, on a :

$$BC^2 = AB^2 + AC^2$$

$$6,8^2 = 3,2^2 + 6^2$$

$$46,24 = 10,24 + 36$$

$$46,24 = 46,24$$

Le triangle ABC est donc rectangle.