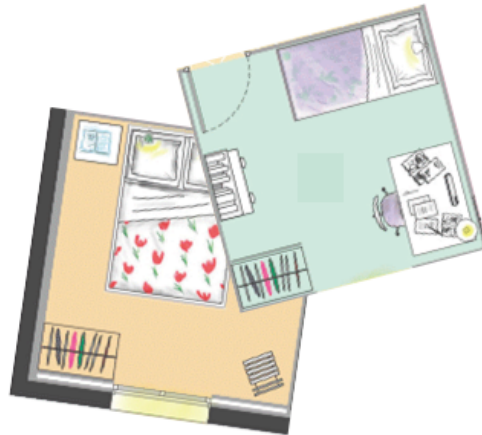


UN PLAN DE TA CHAMBRE...

VUE DE HAUT

Commentaire : Jouer à l'apprenti géomètre en effectuant des mesures de "terrain" et en réalisant un plan à l'échelle. Cette activité peut être proposée en devoir à la maison.



1) Quelle est la forme de ta chambre (carré, rectangle, autre à préciser...) ?

2) Quelles sont les dimensions de ta chambre (en cm) ?

3) Sur une feuille blanche, fais un plan de ta chambre à l'échelle $\frac{1}{20}$.

Ecris les calculs effectués.

4) a) Quelle est la longueur de la base de la porte et la longueur de la base de la fenêtre ?
Si ta chambre possède plusieurs portes ou fenêtres, écris la longueur de chacune.

b) Représente-les avec soin sur ton plan en respectant l'échelle.

Ecris les calculs effectués.

5) a) Mesurer les dimensions à la base de tous les meubles : lit, armoire, bureau, ...

b) Représente ces meubles sur ton plan.

Ecris les calculs effectués. Tu pourras présenter les résultats dans un tableau.

6) Mets ton plan en couleur avec le plus grand soin, inscris-y les dimensions réelles et accompagne-le d'un titre et d'une légende afin de retrouver facilement les différents meubles.



Hors du cadre de la classe, aucune reproduction, même partielle, autres que celles prévues à l'article L 122-5 du code de la propriété intellectuelle, ne peut être faite de ce site sans l'autorisation expresse de l'auteur.

www.maths-et-tiques.fr/index.php/mentions-legales