

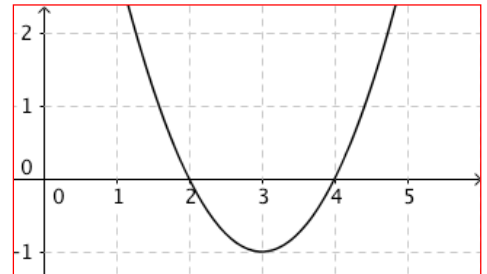
ASSOCIER GRAPHIQUEMENT FONCTION ET FONCTION DERIVEE

Commentaire : Associer fonction et fonction dérivée correspondante en reconnaissant graphiquement le signe de la dérivée et les variations de la fonction.

PARTIE 1

On ne connaît pas la représentation graphique de la fonction f .

Cependant on a représenté ci-contre sa fonction dérivée f' .



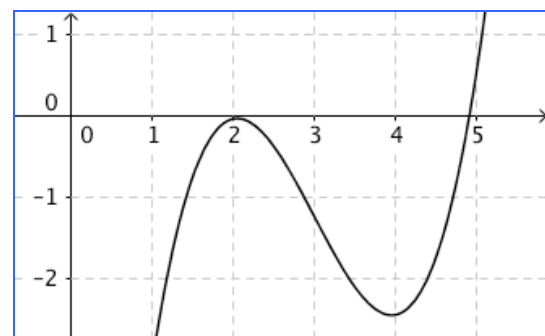
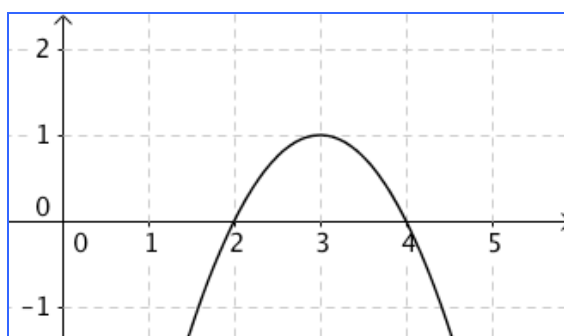
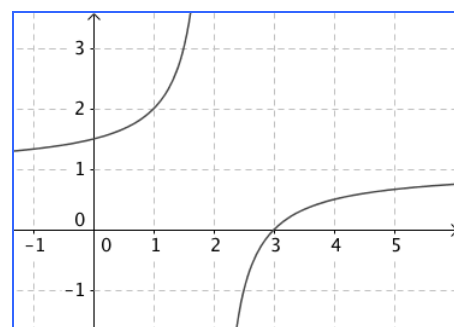
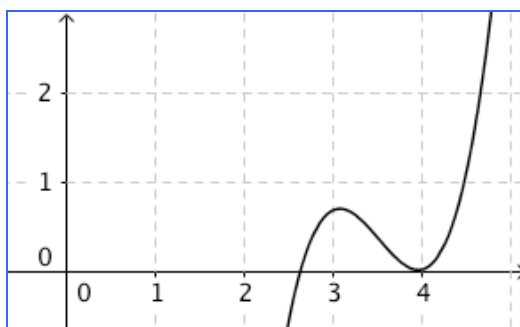
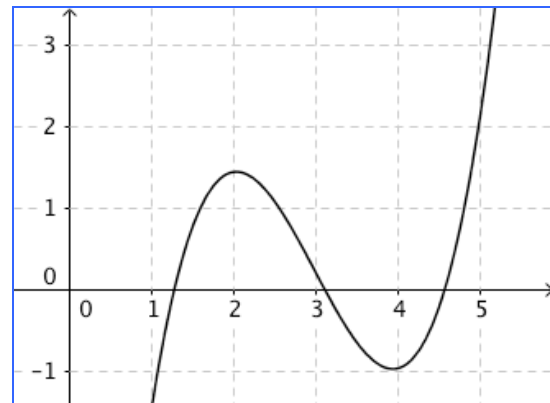
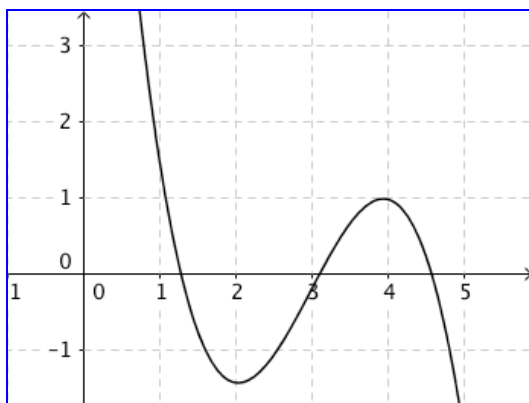
1) Recopier et compléter le tableau de signes de la fonction dérivée f' .

x	$-\infty$	2	4	$+\infty$
f'		0	0	

2) En déduire le tableau de variations de la fonction f .

3) Parmi les courbes suivantes, lesquelles pourraient être celles de la fonction f ?

Découper et coller sur la copie à rendre les vignettes des courbes choisies.



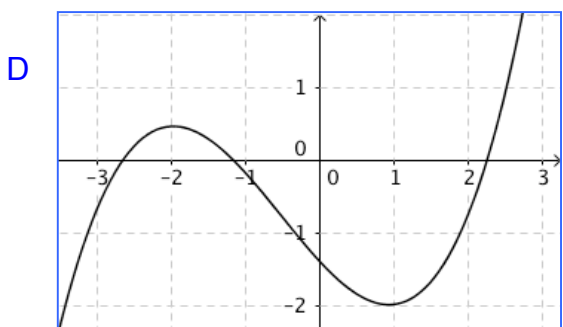
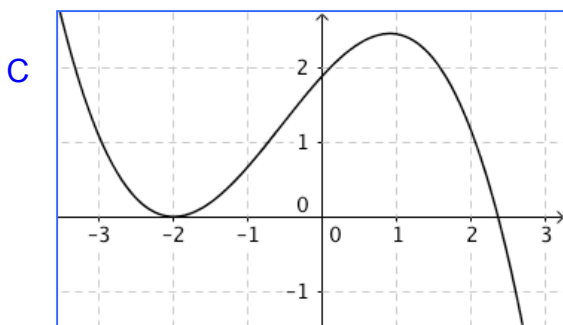
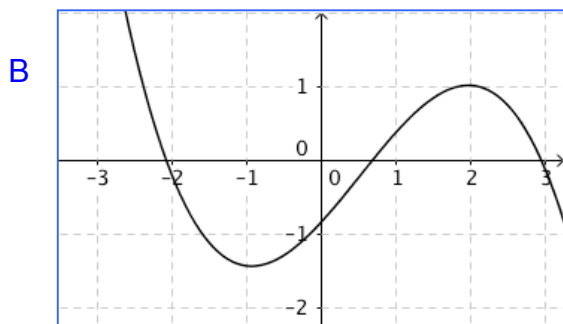
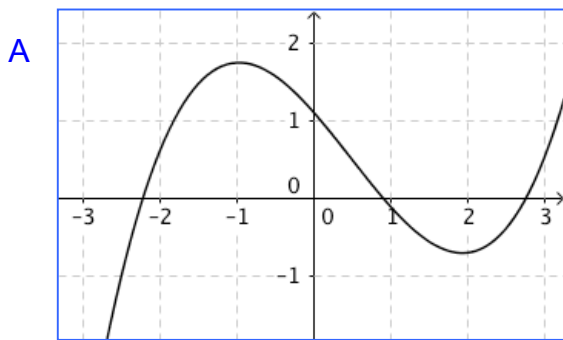
PARTIE 2

Pour chaque fonction A, B, C, D représentée dans la colonne de gauche, il est demandé :

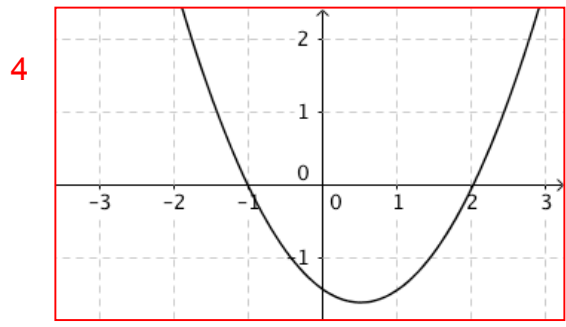
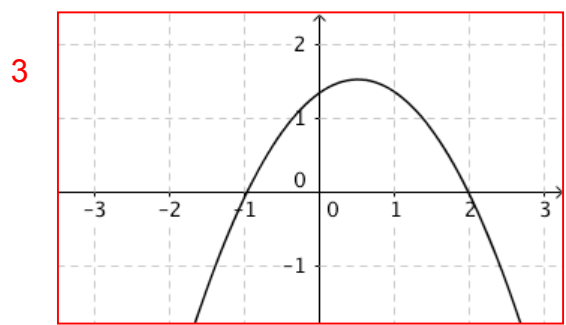
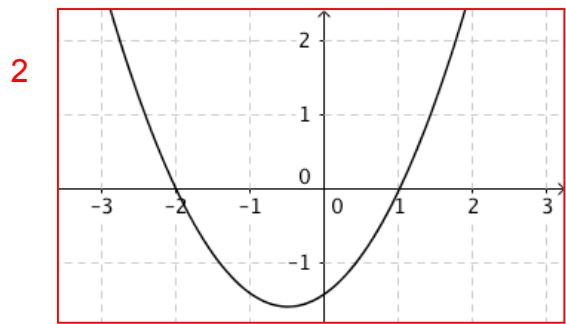
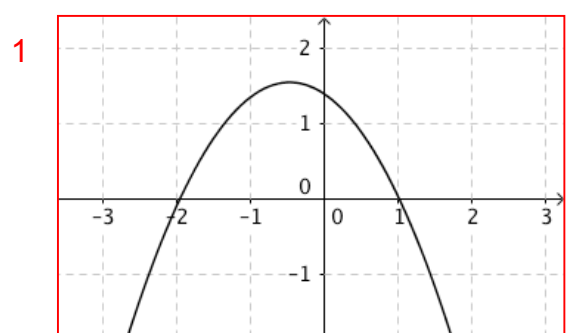
- de dresser le tableau de variations (avec signes de la dérivée),
- de retrouver la courbe de sa fonction dérivée parmi celles de la colonne de droite.

Découper et coller les vignettes deux par deux : fonction et fonction dérivée correspondante.

Les fonctions



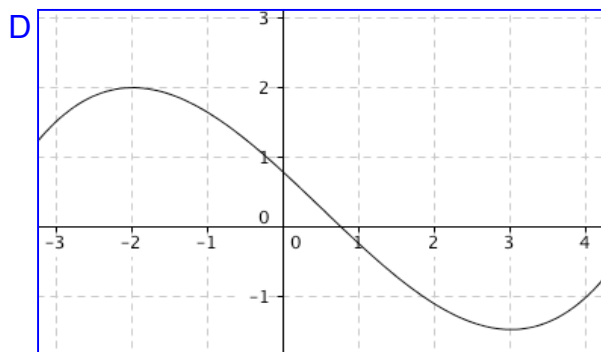
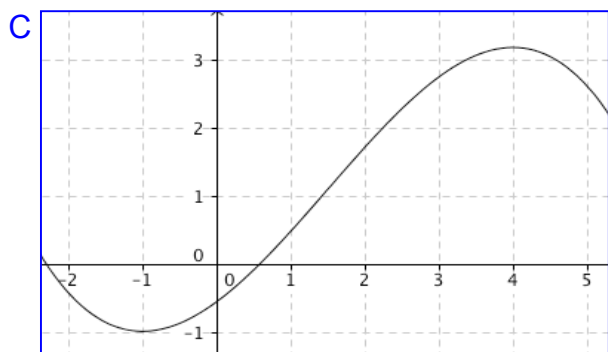
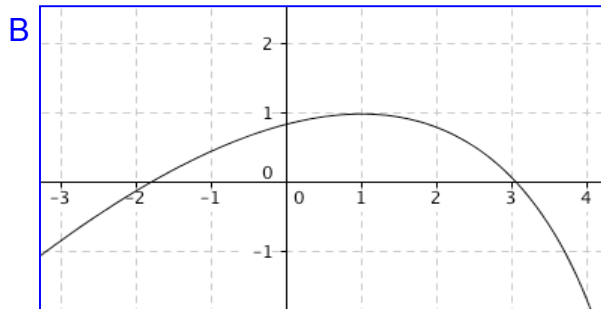
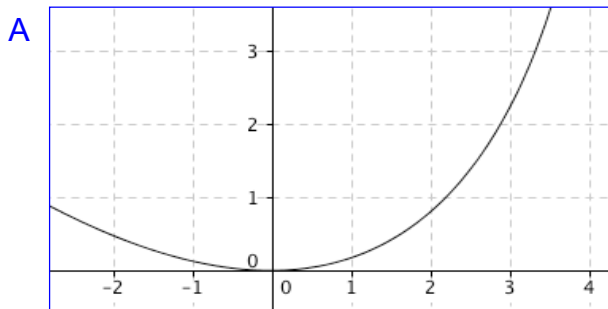
Les fonctions dérivées



PARTIE 3

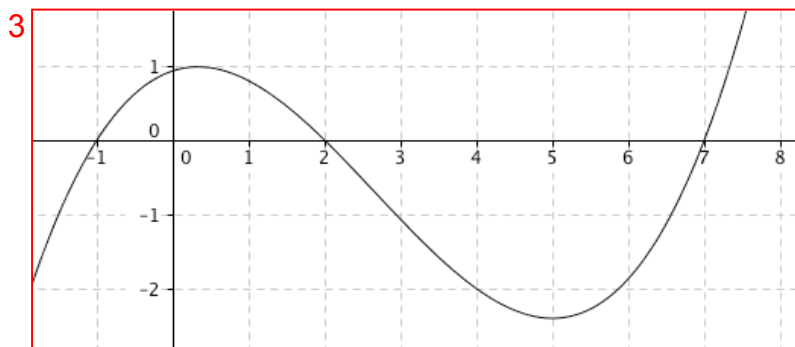
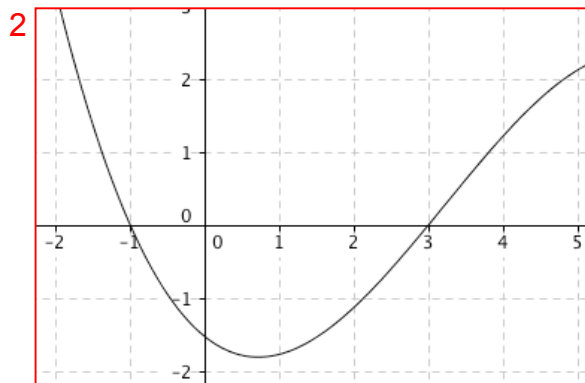
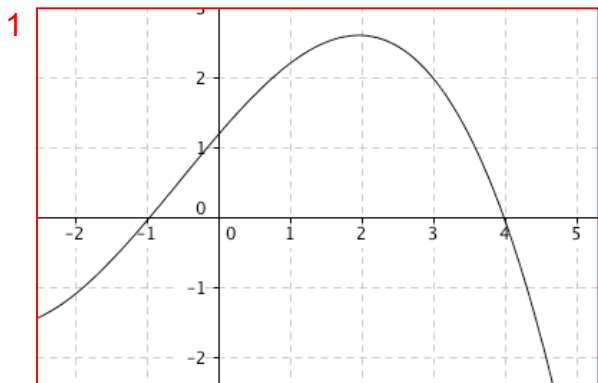
Pour chaque **fonction** représentée ci-dessous, il est demandé :

- de dresser le tableau de variations (avec signes de la dérivée),
- de proposer une représentation graphique possible de sa fonction dérivée.



PARTIE 4

Pour chaque **fonction dérivée** représentée ci-dessous, proposer une courbe possible de la fonction qui lui correspond.



Hors du cadre de la classe, aucune reproduction, même partielle, autres que celles prévues à l'article L 122-5 du code de la propriété intellectuelle, ne peut être faite de ce site sans l'autorisation expresse de l'auteur.

www.maths-et-tiques.fr/index.php/mentions-legales

Yvan Monka – Académie de Strasbourg – www.maths-et-tiques.fr