

DISSECTION



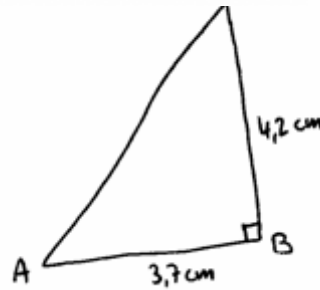
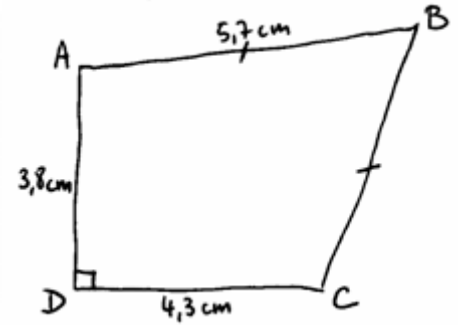
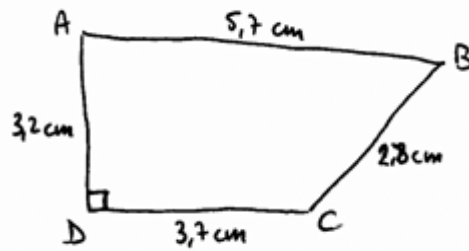
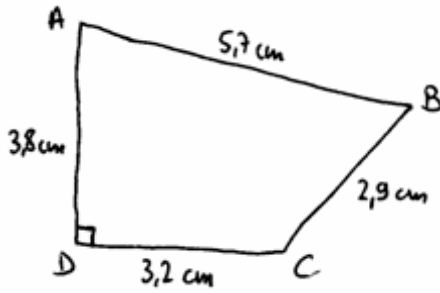
Commentaires :

Activité de groupe.

Fabrication de prismes menant à une dissection (voir photos page 2)

1) Faire les patrons des prismes dont les bases sont représentées à main levée et dont la hauteur est toujours 1,5 cm.

Découper et coller afin de fabriquer ces prismes.



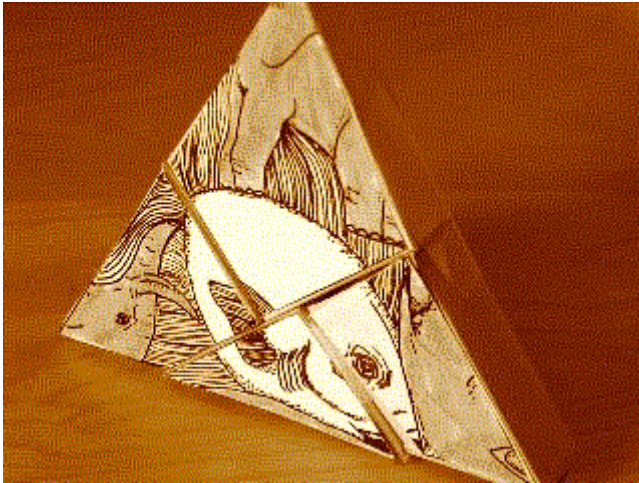
2) Découper et coller sur les bases des prismes les étiquettes ci-dessous.



3) Dessiner et découper un rectangle de longueur 23,1cm et de largeur 1,5cm.

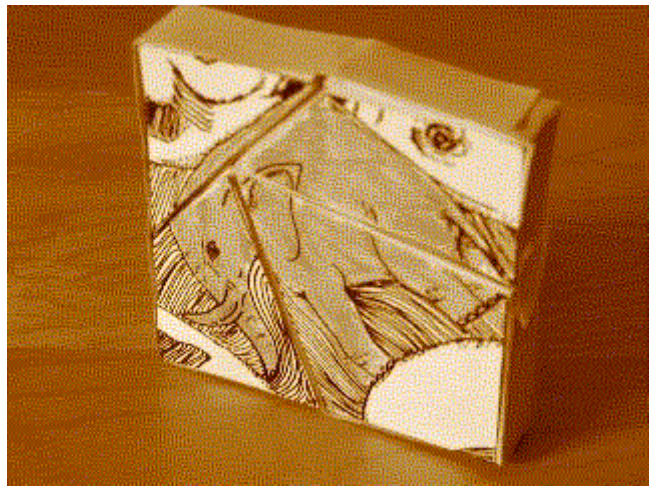
4) Assembler les prismes en collant le rectangle sur les faces latérales afin d'obtenir la dissection.





Poisson dans triangle équilatéral

Eléphant dans carré



Hors du cadre de la classe, aucune reproduction, même partielle, autres que celles prévues à l'article L 122-5 du code de la propriété intellectuelle, ne peut être faite de ce site sans l'autorisation expresse de l'auteur.

www.maths-et-tiques.fr/index.php/mentions-legales