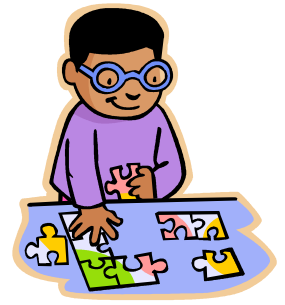


# LE PUZZLE

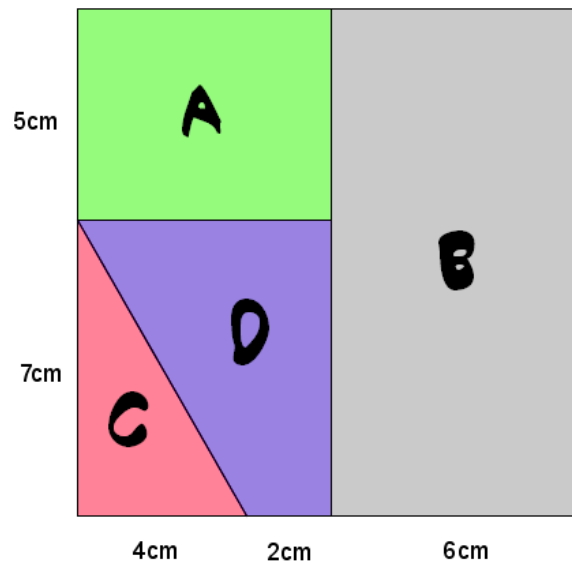


## Commentaires :

Activité qui introduit la proportionnalité.

Le nom de cette notion ne doit pas être préalablement annoncé aux élèves.

1) Reproduire en vraie grandeur le puzzle ci-dessous :



2) Fabriquer le même puzzle en plus grand, en respectant la consigne suivante :

« Un segment qui mesure 4cm sur le puzzle ci-dessus devra mesurer 5cm sur le puzzle agrandi. »



Hors du cadre de la classe, aucune reproduction, même partielle, autres que celles prévues à l'article L 122-5 du code de la propriété intellectuelle, ne peut être faite de ce site sans l'autorisation expresse de l'auteur.

[www.maths-et-tiques.fr/index.php/mentions-legales](http://www.maths-et-tiques.fr/index.php/mentions-legales)